

**SUSTENTABILIDADE CORPORATIVA- A QUALIREDE GERA IMPACTOS NA
ASCENSÃO SOCIAL E PROFISSIONAL.**

Qualirede

Categoria: Sustentabilidade

Autores:

Conceição, L. E

Costa, P. E.

Limas, S. S. B.

Melo, J.

Salvador, 31 de agosto de 2022.

1. SUMÁRIO

1. SUMÁRIO	2
2. RESUMO	3
3. INTRODUÇÃO	4
4. SUSTENTABILIDADE CORPORATIVA	5
5. RESULTADOS	6
6. CONSIDERAÇÕES	15
7. REFERÊNCIAS BIBLIOGRÁFICAS	16
ANEXO	

2. RESUMO

A filosofia de gestão da empresa Qualirede é baseada em fortes valores e procura compatibilizar os objetivos da organização com os sonhos e as necessidades de seus colaboradores, correlacionando-os com a postura e posicionamento empresarial que visa impactar positivamente no enfrentamento ao agravamento dos impactos sociais e ambientais em território nacional (Melo & Froes, 2001).

Dentro da Política Interna da empresa, o enfoque na responsabilidade socioambiental, por meio de ações e medidas relacionadas que gerem desenvolvimento em sociedade, possibilita aos colaboradores a percepção e identificação de contribuição dentro da própria empresa, de modo a favorecer sentimento de pertencimento através de cada localidade e/ou pessoas beneficiadas, seja pela sua indicação direta e/ou indireta, ocasiona um clima organizacional engajado, com objetivos motivacionais coletivos em um ambiente colaborativo, unido e inspirador contagiante, possibilita produtividade e conquista de melhores resultados. (Dutra, 2013)

3. INTRODUÇÃO

Desde a sua estruturação e fundação no ano de 2009, a Qualirede conta por meio de sua Governança Corporativa, o pilar relacionado ao Compromisso e a Responsabilidade Socioambiental Corporativa, bem como as áreas de gestão de pessoas e a liderança atuam diretamente no fortalecimento do Clima e Cultura Organizacional, tendo também como norteador um dos nossos principais valores, *Pessoas em Primeiro lugar*. As práticas dessa participação ativa nas agendas relacionadas à promoção, bem estar, inovação e cuidados socioambientais.

Fundada em Florianópolis/SC, atualmente presente em 16 estados, mais o Distrito Federal, a Qualirede atende mais de 700 mil vidas, a nível nacional, oferecendo soluções que resultam em serviços de excelência, com comprovada redução de sinistralidade. Com este modelo, responsável por alcançar mais de 90% de satisfação dos nossos clientes finais, e o apoio de um time de mais 660 colaboradores, a empresa acumula diversos prêmios e reconhecimentos nacionais ligados à qualidade, à inovação, à gestão de pessoas e à atenção primária.

Ao longo de suas atividades a Saúde Suplementar sempre prezou pelo estabelecimento de práticas de governança corporativa, fundamentada por diretrizes baseadas nas boas práticas e legislações vigentes. Ratificando este modelo, em 2021 foi certificada pela Empresa Brasileira Acreditação em Normas de Compliance - EBANC com o selo DSC 10.000. O alcance desta acreditação norteiam os princípios de transparência, ética e equidade junto aos seus stakeholders, mantendo nosso compromisso de manter

como um dos seus valores, pessoas em primeiro lugar para alcançar o sucesso almejado em suas atividades que visam o completo bem estar dos seus clientes.

O Código de Conduta e a Política de Anticorrupção e Antissuborno estabelece que as contribuições de doações e/ou patrocínios sejam realizadas com a máxima transparência, integridade e legalidade, observando as leis aplicáveis a cada caso. A Qualirede pode realizar doações à entidades e instituições idôneas e íntegras, motivadas por razões filantrópicas legítimas e em apoio a causas humanitárias, culturais, esportivas e educacionais, bem como a ações relacionadas ao bem-estar da comunidade onde a Qualirede atua, sendo certo que a doação deve ser previamente documentada, aprovada e realizada em conformidade com a referida Política. (Qualirede, 2022)

4. SUSTENTABILIDADE CORPORATIVA

O desenvolvimento de ações e projetos em localidades ao longo do período 2019 a 2021, proporcionaram práticas benéficas à sociedade e aos nossos colaboradores, visto oportunidades transformadoras de atitudes, por meio do contato com as realidades internas e externas à organização, ofertou à sociedade oportunidade de acesso políticas educacionais, acesso a projetos de inovação, meio ambiente, economia, geração de renda e empreendedorismo, geradores de avanços e transformações sociais, por meio do engajamento e relacionamento com as necessidades sociais (Ethos, 2001).

As ações executadas ao longo de sua atividade corporativa estão fundamentadas nos pressupostos de dimensões sociais (ambiental, social, econômicas e de voluntariado). Neste aspecto, apresentaremos, de forma estruturada, a execução destas ações por

colaboradores, líderes e apoiadas nos processos de gestão de pessoas e governança corporativa. Citamos como exemplo destas ações a atividades de doações de sangue, agasalhos, alimentos não perecíveis, água, material de higiene e limpeza. Realização direta e em parcerias de cursos e capacitações profissionais, preservação e cuidados com o meio ambiente sustentadas por técnicas de aprendizado em reutilização e reciclagem de produtos direcionados a humanos e animais domésticos. (Domingos, 2007;1999)

Em todas as ações desenvolvidas e investimentos financeiros, sejam por meio das horas remuneradas dos colaboradores, seja por aporte direto de recursos financeiros, identifica-se que o envolvimento de todos possibilita agregação de valores à organização, visto que a satisfação permeia como um dos resultados e amplia a qualidade do ambiente organizacional, resultando em melhores desempenhos e produtividade por parte dos colaboradores. Por sua vez, os clientes e a sociedade, atendidos acabam referendando uma imagem positiva à empresa. (Kirschner, 2006)

5. RESULTADOS

Os resultados das ações realizadas foram mensurados utilizando como referência os anos de 2019 a 2021, período em que pode-se observar a consolidação das nossas estratégias e ações desenvolvidas.

Prototipando a Quebrada (PAQ) é uma organização que, desde 2018, atua diretamente na região metropolitana de Florianópolis (SC) e nossa missão é conectar a juventude de periferia com o conhecimento e as oportunidades do mundo tech. Um dos eixos do PAQ é a reflexão: “e se a gente formasse a próxima geração de profissionais em tecnologia? Com este chamamento esta entidade aproxima educadores e apoiadores a gerir

pedagogicamente e financeiramente educandos em situação de vulnerabilidade social. Ao longo de sua trajetória o PAQ beneficiou cerca de 200 educandos e cerca de 540 famílias foram impactadas pelas ações sociais.

Ao conhecer a proposta do projeto PAQ a Qualirede, com ênfase em suas ações de responsabilidade social nos ambientes que atua, iniciou a parceria com a instituição numa primeira ação que foi o apadrinhamento e relacionamento dos nossos colaboradores de uma turma de educandos realizando aporte financeiro que possibilitou a execução de ações pedagógicas e sociais deste grupo. Ainda em linha com o projeto, realizamos uma segunda ação que foi a doação de equipamentos de informática para que a instituição alavancasse suas ações junto a comunidade. Nesta segunda etapa foram doados 28 computadores (Monitor, mouse e teclado), oportunizando o início das atividades da primeira turma da unidade na Pedra Branca, localidade na cidade de Florianópolis-SC. Mantemos nosso compromisso de figurar como um dos apoiadores contínuos deste projeto, considerando os impactos em desenvolvimento a todos os envolvidos e acrescenta-se a ascensão profissional e pessoal dos jovens por meio também da empregabilidade.

Capacitação Cabeleireiro - O projeto foi custeado e desenvolvido com foco na capacitação de profissionais e interessados em conhecer as orientações práticas e teóricas da atividade de cabeleireiro. Foram previstas as capacitações em técnicas de lavagem e modelagem de cabelos, escovas, técnicas de cortes para os diversos tipos de cabelos. Aulas aplicadas por colaborador Qualirede, voltada à orientação e capacitação profissional, cujo temáticas relacionadas a elaboração de currículos, participação em seleções e entrevistas de empregos. Esta ação contou com turmas limitadas em 10 (dez) participantes, durante 02 (dois) meses com foco em capacitar mulheres que atuavam na coleta de lixo e recicláveis na grande Florianópolis (SC), todas em situação de vulnerabilidade social. Esta ação

possibilitou apresentar a estas mulheres uma nova oportunidade profissional e geração de renda para sua manutenção e de suas famílias.

Customização de Chinelos - Projeto de responsabilidade social para as mulheres que trabalhavam na atividade de coleta de lixo reciclável na região da Grande Florianópolis. O intuito é proporcionar a preparação para o mercado de trabalho, possibilitando outra forma de sustento por meio de capacitação, aprendizado, treinamento e educação ao trabalho. Fabricação e customização/decoração de chinelos para a venda, pelo período de até 3 meses. As aulas de etiqueta profissional e empreendedorismo foram desenvolvidas e ministradas por colaboradores internos da Qualirede.

Projeto Eco Pet - O objetivo desse programa é a arrecadação de tampinhas plásticas por parte dos colaboradores, que são revertidas em recursos para a castração de animais em situação de rua e de pets de famílias em situação de vulnerabilidade.

A sede da Qualirede se tornou também um ponto de coleta. Assim, os colaboradores depositaram as tampinhas arrecadadas. Além de contribuir para o meio ambiente, a ação ajuda no controle populacional de animais em situação de rua. Mais de 15Kg de tampinhas foram arrecadados e entregues ao projeto.

Campanha leve + calor - No inverno realizamos a campanha leve + calor que apoiou instituições em várias cidades: Asilo Irmão Joaquim, Asilo Casa Santa Maria dos Anjos, Instituto Nossa Família, entre outros. Na cidade de Salvador (BA) foram arrecadados materiais de limpeza e doados ao Lar Pérolas de Cristo que apoia crianças afastadas do convívio familiar por medida protetiva e que construíram, junto com as mães sociais do Lar Pérolas de Cristo, uma nova família.

ONG AUTONOMIA - A ONG Autonomia promove atividades semanais continuadas para crianças, adolescentes, adultos e idosos com autismo e deficiências intelectuais, sempre integrando-os com suas famílias e com o meio ambiente. Em média, cada atividade reúne 60 (sessenta) pessoas, acontecendo gratuitamente em espaços públicos da cidade ou em espaços cedidos por parceiros. Ao todo, a ONG impacta diretamente um público de 250 pessoas em Florianópolis (SC).

Promoção de Qualificação de Mão de Obra - A Associação Terapêutica Sítio Caminho Novo (unidade de atendimento a Usuários de Substâncias psicoativas), contou com duas ações que possibilitaram ao público assistido promoção e qualificação de mão de obra, por meio de ações de capacitação profissional. A realização dos cursos de manutenção de Ar Condicionado e o de Solda e Elétrica, resultaram em geração de renda e reinserção dos participantes ao mercado de trabalho.

Doações de Sangue - Participação ativa dos colaboradores nas nossas unidades dos estados de Santa Catarina e Bahia, mobilizando e contribuindo com dias “D” doação de sangue voluntário. A campanha ocorre durante todo o ano, com mais enfoque nos meses do inverno, onde é o momento de maior necessidade dos bancos de sangue. Mais do que incentivar a doação, nós incentivamos que os colaboradores que tiverem condições, sejam doadores recorrentes que tenham esta prática como um hábito, durante o período tivemos média de 45 (quarenta e cinco) doadores voluntários, alcançando cerca de 15L sangue propiciando o atendimento de até 124 (cento e vinte e quatro) pacientes.

Dia do QAbraça Solidário - Inspirados no Programa interno da Qualirede o “QAbraça”, conjunto de benefícios e cuidados especiais da Qualirede para os seus colaboradores,

estendemos esse carinho para a comunidade no nosso entorno e realizamos o evento “Dia do Q Abraça Solidário”.

Recebemos na sede na cidade de Florianópolis (SC), cinco instituições filantrópicas e ONGs apresentando seus trabalhos, uma oportunidade de ajudar nossos convidados a levantarem renda para a manutenção de suas instalações. Ao todo foram comercializados em torno de R\$ 7.000,00 (sete mil reais) montante expressivo para as instituições participantes.

Projetos Sociais apoiados - 14 (quatorze) projetos sociais foram beneficiados através das campanhas e ações desenvolvidas pelos nossos colaboradores participantes do Grupo de Corrida (projeto e ação de Qualidade de Vida) proporcionado pelo Programa “QAbraça” para os colaboradores da Qualirede, colaboradores dedicam a participação solidária por meio de doações de alimentos e/ou produtos de higiene. Entre as instituições apoiadas estão: APAE Florianópolis, Casa Lar Luz do Caminho, Projeto Arte nas Escolas, CEI Amiguinhos da Comunidade e o Abrigo de Animais Aumigos em Salvador.

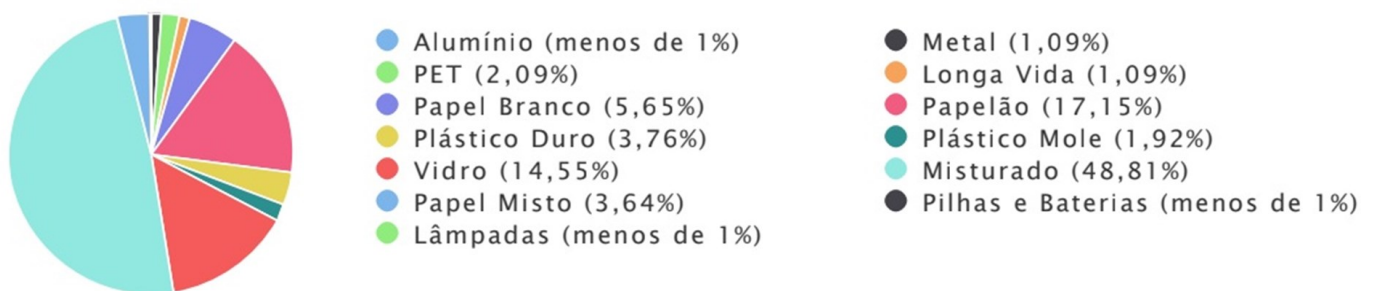
Parceria e Confeção de Máscaras - Parceria realizada com o Brechó da Casa Lar Luz do Caminho, em que foram custeados a confecção de 500 (quinhentas) máscaras e estas disponibilizadas para os colaboradores da Qualirede durante a pandemia covid-19.

Outubro Rosa - Durante a campanha, aconteceu a arrecadação de produtos de higiene pessoal e lenços, com doação para AMUCC - Amor e União Contra o Câncer Florianópolis (SC), NASPEC - Núcleo Assistencial para Pessoas Contra o Câncer Salvador (BA) e a Associação Rosa Mulher São Paulo (SP).

Natal Solidário - Em parceria com os colaboradores, durante a campanha de natal, foram elaboradas 2.258 cartas com mensagens de apoio e empatia entregues pelos colaboradores

à pacientes hospitalizados na semana de Natal, esse movimento sensibilizou os colaboradores a atuarem em mais frentes sociais nesse período. Mesmo em meio a pandemia, na celebração da live de natal da empresa os colaboradores realizaram a doação voluntária através de pix totalizando R\$ 40.000,00 (quarenta mil reais), sendo revertidos em 105 Latas de Leite em pó; 250 litros de Leite; Alimentos não-perecíveis: 545 Kg; Materiais de limpeza: 1.150 itens; Papel Higiênico: 600 rolos, entregue para instituições sociais em todo Brasil.

Coleta Seletiva - Colaboradores engajados na proposta de utilização de recursos sustentáveis e descarte sustentável de resíduos, foi possível encaminhar corretamente cerca de 2.391Kg de resíduos que seriam descartados ao aterro sanitário e colocá-los novamente no ciclo de produção. Os resíduos foram coletados na seguinte proporção:



Outro ponto de ação consistiu em evitar a utilização de matéria prima virgem e com isso o consumo de:

1.392 KWh de energia
 Valor que abasteceria **267** residências por dia com energia elétrica. (156,60 KW/h/residência mês)

166.689 litros de água
 Valor que abasteceria **926** pessoas por um dia com água. (180L hab/dia)

182 arvores
 Cada planta que você salva ajuda a preservar o mundo.

Doações Petrópolis-RJ - Sensibilizados com os deslizamentos em decorrência das enchentes em Petrópolis, colaboradores sinalizaram a necessidade de doação realizada através da parceria com a Ação da Cidadania (Defesa Civil- RJ), para as famílias vítimas das fortes chuvas em Petrópolis no ano de 2021. Sendo beneficiada em mais de 1.300 garrafas de água potável, 100 kits de produtos de higiene pessoal, contendo shampoo, creme dental, sabonete, escova de dentes, absorventes e papel higiênico, além de mais de 35 pacotes de fraldas descartáveis e 1.000 sacos de lixo.

Fortes Chuvas na Bahia - Sensibilizados com as vítimas em decorrência das fortes chuvas no interior do estado da Bahia, em parceria com as Voluntárias Sociais, os colaboradores viabilizaram a entrega de 1.300 garrafas de água potável, 100 kits de produtos de higiene pessoal, contendo shampoo, creme dental, sabonete, escova de dentes, absorventes e papel higiênico, além de mais de 35 pacotes de fraldas descartáveis e 1.000 sacos de lixo para apoiar as vítimas dessa tragédia.

Benefício Covid-19 - Qualirede preocupada em apoiar não apenas a sociedade e sim os próprios colaboradores, logo no início da pandemia de covid-19, estabeleceu um benefício mensal à 100% dos colaboradores, no valor de R\$100,00 (cem reais), considerando que diversos colaboradores sofreram com a situação de desemprego de familiares, impactando diretamente na renda familiar. A ajuda de custo C-19 se mantém ativa mensalmente.

Instituições Beneficiadas - No mês de aniversário da Qualirede, abre-se para 100% do quadro de colaboradores uma pesquisa online, para que indiquem instituições de suas localidades, para que a empresa mensalmente contribua com o valor de R\$10.000,00 (dez mil reais) para 03 (três) instituições durante o ano. No ano de 2022 foram beneficiadas 54 (cinquenta e quatro) instituições, com o alcance de mais de 13.500 famílias.

Parcerias e incentivo à cultura:

Espetáculo Se não agora quando? Espetáculo que trata sobre a Igualdade de Gênero, com olhar especial voltado à situação da mulher negra no Brasil, foram disponibilizados para os colaboradores da Qualirede em 02 cidades a oportunidade de assistirem com acompanhante, promovendo assim a cultura e lazer aos colaboradores.

Companhia de dança Lápis de Seda. Em 2019, 60% do quadro de bailarinos da Companhia é composto por pessoas que possuem deficiência intelectual e/ou motora. O projeto cultural contempla a manutenção da CIA e a circulação de dois espetáculos em 05 cidades brasileiras com 10 bailarinos, de 18 a 35 anos.

Parcerias e incentivo ao esporte:

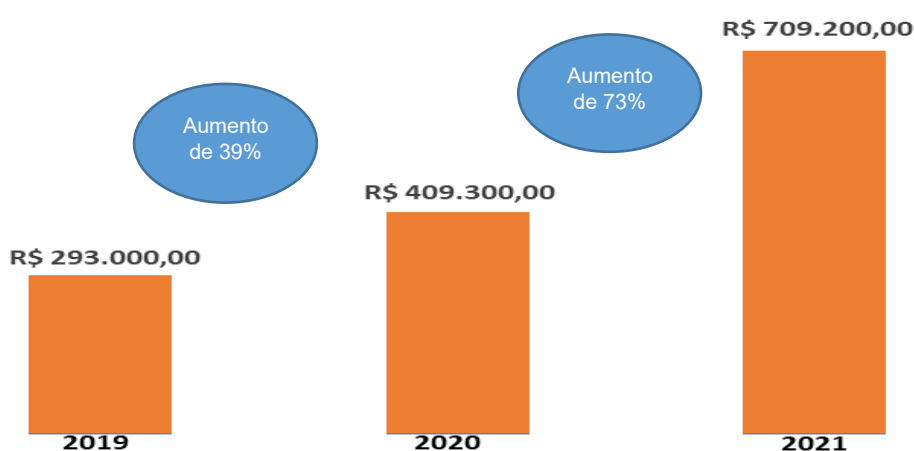
T-REX Futebol Americano acredita que é protagonista de um mundo melhor, onde somos todos responsáveis. Por isso, desenvolve ações voltadas à garantia de direitos de crianças e adolescentes, superação de vulnerabilidade, exercício efetivo da cidadania e ações que contribuem para a reinserção social de adolescentes em conflito com a lei, além de promover e participar de eventos e campanhas sociais voltadas à famílias em situação de vulnerabilidade social de sua comunidade.

Instituto Ethos- Desde 2019 nos associamos ao Instituto Ethos de Empresas e Responsabilidade Social que é uma Oscip cuja missão é mobilizar, sensibilizar e ajudar as empresas a gerir seus negócios de forma socialmente responsável, tornando-as parceiras na construção de uma sociedade justa e sustentável.

O Movimento Nacional ODS Santa Catarina é um movimento social constituído por voluntários, de caráter apartidário, plural e ecumênico, com a finalidade de contribuir para a melhoria da qualidade de vida da sociedade catarinense, visando cumprir com os

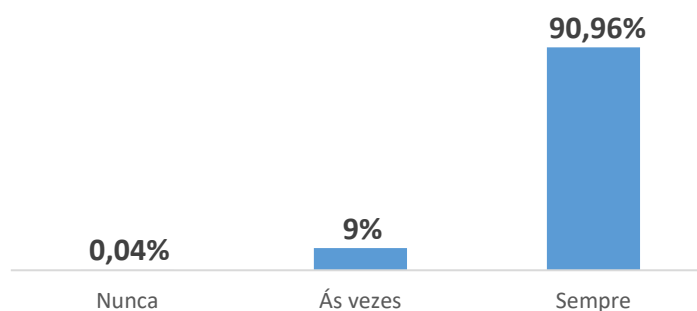
compromissos da Agenda 2030 para o Desenvolvimento Sustentável, somos um dos mantenedores e participantes em ações e projetos.

Total de Investimentos realizados: Ao longo do período 2019 a 2021, as doações em ações materiais e em recursos financeiros foram uma crescente em nossa empresa, considerando o cenário no enfrentamento ao agravamento dos impactos sociais e ambientais, em que os dados financeiros e em percentual destinados, conforme comparativos abaixo:



Levantamento Interno Qualirede 2019-2021

Grau de Satisfação e orgulho dos colaboradores- Em pesquisa interna realizada em 2021 os colaboradores apontaram o sentimento de orgulho ao visualizarem o que fazem/participam, sendo o nível de satisfação em destaque acima de 90% sempre orgulhosos:



Levantamento Interno Qualirede 2021

6. CONSIDERAÇÕES

A responsabilidade social em nossa organização, visa de forma articulada nas áreas de Gestão de Pessoas e Liderança, orquestrar, materializar e atender por meio das ações e medidas as dimensões de responsabilidade socioambiental: ambiental, social, econômica e a do voluntariado. (Domingos,2007;1999). Desenvolver ações com objetivo de apresentar soluções para a melhoria do desenvolvimento social, organizacional e estratégicos da organização e não apenas individual.

De forma que o enfrentamento da desigualdade gerado pela situação econômica desarticulado de práticas e oportunidades de inovação geradoras de vantagens competitivas e inclusivas à sociedade. Imbuídos dos nossos valores corporativos, a Qualirede, no centro da Governança Corporativa e na manutenção por meio da permanência de recursos orçamentários e de ações elaboradas no planejamento estratégico, compreende e desenvolve estratégias no campo da organização e por meio dos colaboradores, colocando-se à disposição de causas sociais adicionando à sua gestão estratégica diferenciais competitivos (Domingos,2007)

A centralidade da articulação e promoção de práticas que promovam o envolvimento e engajamento dos colaboradores, implica a área de Recursos Humanos e/ou Gestão de Pessoas em conjunto com a liderança, a elaboração, implementação e monitoramento de ações que estejam pertencentes ao meio sócio ambiental, cultural, bem como a continuidade de pertencimento por meio do contínuo levantamento das necessidades apontadas pelos colaboradores e alinhadas ao propósito da organização, até para que façam sentido e gerem benefícios continuados de desenvolvimento à sociedade. (Jorge; Carvalho, 2008).

7. REFERÊNCIAS BIBLIOGRÁFICAS

DOMINGOS, Maria. **Responsabilidade social nas organizações de trabalho: benevolência ou culpa?** 2007. Disponível em: <https://www.scielo.br/j/pcp/a/qsNpcXmVDFJwQYn4hKtk43L/?lang=pt> Acesso em:julho.2022.

DUTRA, Jussara. **A inovação empresarial depende do engajamento das pessoas.** 2013. Disponível em: <https://www.senior.com.br/noticias/a-inovacao-empresarial-depende-do-engajamento-das-pessoas> Acesso em: 01 Fev. 2018.

ETHOS- INSTITUTO ETHOS. **Guia de elaboração de relatório e balanço anual de responsabilidade social empresarial.** São Paulo: Instituto Ethos, 2001

JORGE, N.; CARVALHO, E. SOCIOLOGIA: **Papel Social e Estatuto.** Escola Superior de 61 Gestão de Santarém. 2008.

MELO NETO, F. P. de FROES, C. **Empreendedorismo Social: a Transição para a Sociedade Sustentável.** Rio de Janeiro: Qualitymark, 2002.

_____.QUALIREDE. **RELATÓRIO ANUAL COMPLIANCE.** 2021/2022.

ANEXO

Práticas e Ações:

Projeto Prototipando a Quebrada :



Capacitação de Cabeleireiro:



Projeto Customização de Chinelos:



Projeto Eco pet:



Campanha leve + calor :

Campanha leve + calor

No inverno realizamos a campanha leve + calor que apoiou instituições em várias cidades: Asilo Irmão Joaquim, Asilo Casa Santa Maria dos Anjos, Instituto Nossa Família, entre outros. E em Salvador foram arrecadados materiais de limpeza e doados ao Lar Pérolas de Cristo que apoia crianças afastadas do convívio familiar por medida protetiva e que construiram, junto com as mães sociais do Lar Pérolas de Cristo, uma nova família. O Lar tem uma estrutura física muito carente, mas uma estrutura afetiva muito forte!

ONG Autonomia - Ações Inclusivas

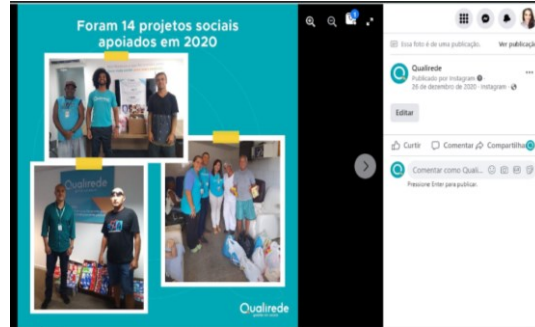


Doação de Sangue

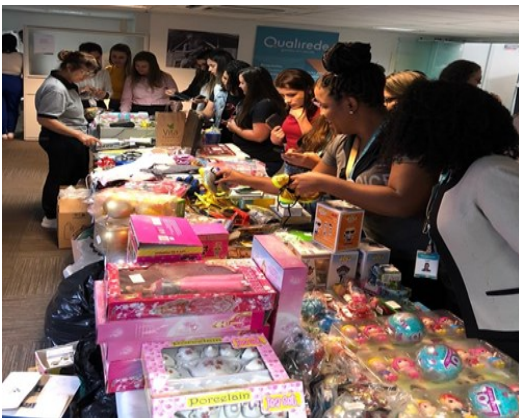




Dia do Abraço Solidário:



Comercialização ONG's- Geração de Renda:



Doações de Alimentos NACCI- Núcleo de Apoio à Criança com Câncer.

Doações



Curso Capacitação Ar Condicionado & Solda e Elétrica



Prototipando a Quebrada



Parceria Brechó Casa Lar Luz do Caminho

Signatária Movimento ODS - Santa Catarina



Companhia Laços de Seda- Público Pessoas com Deficiência



Outubro Rosa



Natal Solidário



T-REX Futebol Americano (Adolescentes em Conflito com a Lei)



Doações - Ação da Chuva na Bahia



Doações Petrópolis- RJ

